

Автономная некоммерческая организация «Научно-методический центр образования, воспитания и социальной защиты детей и молодежи «СУВАГ»

Федеральная целевая программа «Повышение безопасности дорожного движения в 2013 – 2020 годах»

Проект «Разработка концепции, методических рекомендаций и проектов нормативных документов по внедрению в деятельность образовательных организаций системы непрерывного обучения детей безопасному участию в дорожном движении и профилактики детского дорожно-транспортного травматизма»

Программно-методический комплект обучения детей безопасному участию в дорожном движении и профилактики детского дорожно-транспортного травматизма для общеобразовательных организаций, реализующих образовательные программы основного общего образования

УЧЕБНЫЕ МАТЕРИАЛЫ ДЛЯ ДЕТЕЙ

Альбом тестовых заданий, включающих в себя графические и текстовые задания для контроля знаний обучающихся

Москва, 2014

УДК 378.046.4
ББК 74

Учебные материалы для детей. Альбом тестовых заданий, включающих в себя графические и текстовые задания для контроля знаний обучающихся. Программно-методический комплект обучения детей безопасному участию в дорожном движении и профилактики детского дорожно-транспортного травматизма для общеобразовательных организаций, реализующих образовательные программы основного общего образования. – Москва: АНО «СУВАГ», 2014. – 15 с.

Альбом тестовых заданий, включающих в себя графические и текстовые задания для контроля знаний обучающихся, разработан Автономной некоммерческой организацией «Научно-методический центр образования, воспитания и социальной защиты детей и молодежи «СУВАГ» в рамках реализации проекта «Повышение квалификации (в том числе по модульным курсам) преподавательского состава общеобразовательных учреждений, учреждений дополнительного образования и дошкольных образовательных организаций в сфере формирования у детей навыков безопасного участия в дорожном движении» Федеральной целевой программы «Повышение безопасности дорожного движения в 2013 – 2020 годах».

Альбом тестовых заданий, включающих в себя графические и текстовые задания для контроля знаний обучающихся, входит в состав программно-методического комплекта обучения детей безопасному участию в дорожном движении и профилактики детского дорожно-транспортного травматизма для общеобразовательных организаций, реализующих образовательные программы основного общего образования.

Содержание альбома тестовых заданий полностью соответствует разработанной концепции системы непрерывного обучения детей безопасному участию в дорожном движении и профилактики детского дорожно-транспортного травматизма, Федеральным государственным образовательным стандартам.

Альбом тестовых заданий, включающих в себя графические и текстовые задания для контроля знаний обучающихся, обеспечивает привлекательность и личностную значимость информации для обучающихся, доступность излагаемого материала; разнообразие используемых методов и приемов, позволяющее придавать работе комплексность и взаимодополняемость.

Альбом тестовых заданий, включающих в себя графические и текстовые задания для контроля знаний обучающихся, адресован обучающимся общеобразовательных организаций, реализующих образовательные программы основного общего образования.

СОДЕРЖАНИЕ

| | |
|------------------------------------------|---|
| Тест «Пешеход я или нет?»..... | 4 |
| Задачи «Правила дорожного движения»..... | 7 |

ТЕСТ «ПЕШЕХОД Я ИЛИ НЕТ?»

У этого теста два варианта ответов: а) - да, б) - нет. Поэтому в бланке ответов напротив номера вопроса выставляется соответствующий ответ.

1. По тротуару человек ведет велосипед. Является ли он пешеходом?
2. Является ли велосипед механическим транспортным средством?
3. Входит ли обочина в проезжую часть?
4. Обязательно ли водителю пристегиваться ремнями безопасности при передвижении в городе?
5. Дает ли проблесковый сигнал оранжевого света преимущество перед другими транспортными средствами?
6. Возможна ли передача водителем транспортного средства другому водителю, забывшему дома права?
7. Разрешается ли движение на желтый мигающий сигнал светофора?
8. Возможно ли движение на сочетание красного и желтого сигналов светофора?
9. Разрешен ли разворот транспортному средству, если в светофоре включена стрелка, указывающая направление налево?
10. Обязан ли водитель ТС уступить дорогу другим транспортным средствам, проезжающим в другом направлении, если включены в светофоре одновременно стрелка его направления движения с красным и желтым сигналом?
11. Должны ли водители автомобилей, за исключением городского транспорта, подчиняться сигналам светофоров с четырьмя круглыми сигналами бело-лунного света, расположенными в виде буквы Т?
12. Возможно ли движение автобусов на перекрестке налево, если включены все 4 белых сигнала в светофоре Т-образной формы?
13. Разрешается ли движение автомобилей потока, если регулировщик стоит к потоку правым боком и вытянул правую руку вперед?
14. Разрешается ли движение пешеходов, если регулировщик стоит к ним спиной, а его правая рука вытянута вперед?
15. Необходимо ли включение на ТС ближнего света в светлое время суток при движении в колонне?
16. Разрешено ли применять звуковые сигналы в населенных пунктах?
17. Разрешено ли движение ТС в населенных пунктах со скоростью 80 км в час?
18. Возможно ли движение автомобиля со скоростью 80 км в час вне населенного пункта, если водитель имеет стаж управления ТС 1 год?

19. Уступают ли водители безрельсовых транспортных средств дорогу трамваю при пересечении проезжей части дороги с трамвайной линией?
20. Обязан ли водитель при выезде на дорогу с АЗС или места стоянки пропускать пешеходов?
21. Возможен ли разворот ТС на мосту?
22. Разрешен ли обгон безрельсового ТС с правой стороны?
23. Возможен ли обгон ТС на перекрестке, осуществляемый на дороге, являющейся главной по отношению к пересекаемой?
24. Может ли остановить водитель свой автомобиль за 3 м до пешеходного перехода?
25. Является ли перекресток регулируемым, если на светофоре горит желтый мигающий сигнал?
26. Должен ли на перекрестке равнозначных дорог водитель безрельсового транспортного средства уступить дорогу автомобилю, приближающемуся справа?
27. Обязан ли водитель ТС, приближаясь к нерегулируемому пешеходному переходу снизить скорость или остановиться, если на нем есть пешеходы?
28. Разрешено ли въезжать на железнодорожный переезд, если шлагбаум открыт и мигает красный сигнал светофора?
29. Можно ли транспортным средствам двигаться через железнодорожный переезд в два ряда, если перед переездом отсутствует разметка, определяющая количество полос движения?
30. Разрешено ли на автомагистралях движение автомобилистов?
31. Нужно ли в светлое время суток включать ближний свет, если расстояние видимости 250 м?
32. Разрешается ли при буксировке транспортных средств развивать скорость 60 км в час?
33. Разрешено ли обучаться езде на автомашине с 16 лет?
34. Можно ли самостоятельно обучаться езде на автомобиле, если тебе исполнилось 18 лет?
35. Разрешается ли водителю грузового автомобиля со стажем 2,5 года перевозить в кузове пассажиров?
36. Возможно ли перевозить людей в прицепе-даче?
37. Если вам исполнилось 11 лет, имеете ли вы право ехать в автомобиле на переднем сиденье рядом с водителем?

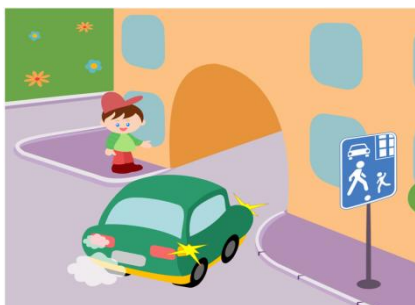
38. Вам исполнилось 13 лет. Имеете ли вы теперь право ездить на велосипеде по проезжей части?

39. Вашего пятнадцатилетнего друга задержали за управление мопедом с объемом двигателя менее 50 см³. Правомерны ли действия автоинспектора?

40. Можно ли велосипедисту поворачивать налево, если дорога имеет две полосы движения в одном направлении?

ЗАДАЧИ «ПРАВИЛА ДОРОЖНОГО ДВИЖЕНИЯ»

Вариант №1



ступит пешеход в этой ситуации?

автомобилем, убедившись, что он остановился и уступает Вам

обиллю



переходить проезжую часть ?

по пешеходному переходу.

перед грудью регулировщика, убедившись, что транспорт вас

цен.



ы регулировщика разрешен переход ?

цен.

ред грудью регулировщика.

по пешеходному переходу.



ы регулировщика разрешен переход?

ировщика, убедившись, что транспорт вас пропускает.

цен.

по пешеходному переходу.



обращать внимание пешеходы, при переходе?

ворачивающие направо.

улировщика.

а сигналы регулировщика.



можно переходить проезжую часть не спускаясь в подземный

транспорта.

ный переход, переходить нужно только по нему.

ть в школу.



ать общественный транспорт?

ги.

но ждать на остановке, при этом ни в коем случае нельзя

сть!



одить проезжую часть в зоне видимости пешеходного перехода?

опустить транспорт.



еходы преимущественное право перехода?



но обходить трамвай?

1. Только спереди;
2. Только сзади;
3. Подождать, когда транспорт отъедет от остановки, тогда дорога будет хорошо видна в обе стороны.

11. Поставить под номером знака правильный ответ.



1

2

3

4

5

1. Велосипедная дорожка.
2. Осторожно пешеходный переход.
3. Железнодорожный переезд без шлагбаума.
4. Движение пешеходов запрещено.
5. Езда на велосипеде запрещена;
6. Движение только для пешеходов;

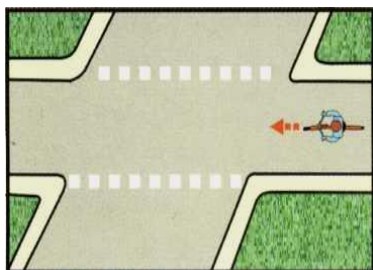
12. Разрешается ли пешеходам переходить через дорогу, если нет пешеходного перехода?

- 1) Запрещается, необходимо дойти до ближайшего светофора.
- 2) Разрешается переходить дорогу, где она хорошо просматривается в обе стороны при отсутствии в зоне видимости пешеходного перехода или перекрестка.

13. В каком месте разрешается пешеходам пересекать проезжую часть при отсутствии пешеходного перехода?

- 1) На участках, где она хорошо просматривается в обе стороны (при отсутствии в зоне видимости перехода или перекрестка), под прямым углом к краю проезжей части.
- 2) На перекрестках по линии тротуаров или обочин.
- 3) Во всех перечисленных местах.

14. В каком из этих мест пешеходу разрешено пересекать проезжую часть?

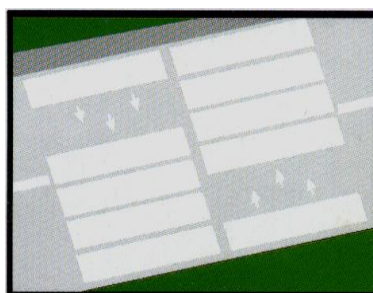


а дорожная разметка?

животных.

ция велосипедной дорожки с проезжей частью.

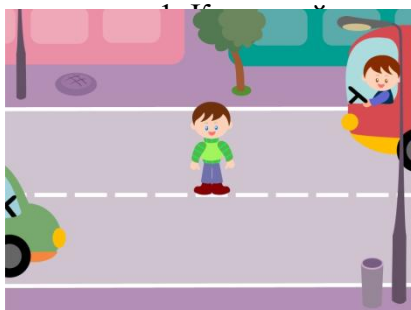
реход.



16. Что обозначает данная разметка?

- 1) Пешеходный переход, где движение регулируется светофором.
- 2) Место, где пешеходная дорожка пересекает проезжую часть.
- 3) Пешеходный переход, стрелки разметки указывают направление движения пешеходов.

Вариант №2



резжую часть дороги, если рядом нет пешеходного перехода?
 транспорт, движущийся слева, дойти до середины; затем закончить
 транспорта справа.

яние до приближающегося транспорта, видимости и состояния

можно только при отсутствии транспорта или достаточного
 удаления его от места перехода.



1 2 3

о своим местам.

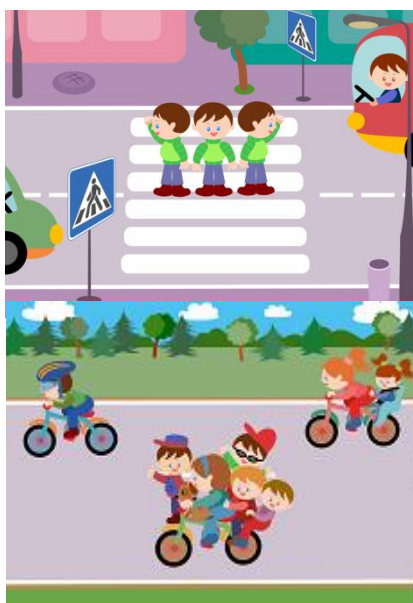


1 2 3

знаков, который подходит к картинке.



одить дорогу?



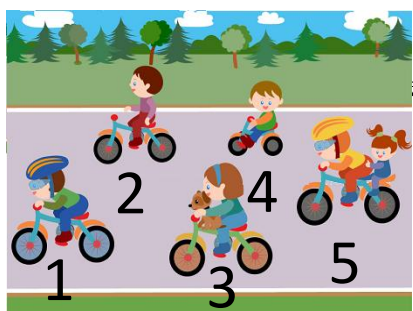
обходить дорогу?

Убедись, что транспортное средство уступает дорогу (остановилось);

Кто может ехать на велосипеде?

3. Сколько поместится;

4. Один или два при наличии специального детского сиденья.



Водителей не нарушает посадки?



обходить автобус?

Для автобусов или троллейбусов нужно обходить сзади;

Когда транспорт отъедет от остановки, тогда дорога будет хорошо

и после этого переходить дорогу.



10. Что обозначает этот знак?

1. Место для детских игр

2. Пешеходам ходить по проезжей части, жилая зона

3. Место для стоянки машин.



11. Что обозначает этот знак?

1. Железнодорожный переход со шлагбаумом.

2. Железнодорожный переход без шлагбаума.

3. Пешеходный переход.



12. Что обозначает данный знак?

1. Проезд для грузовых автомобилей запрещен;

2. Проезд для легковых автомобилей запрещен, движение только для пешеходов;

3. Велосипедная дорожка.



13. Какой из знаков устанавливается непосредственно у пешеходного перехода?

1

2

3

13. Какой из знаков устанавливается непосредственно у пешеходного перехода?



1 2 3 4

14. Разрешается ли пешеходу пересекать проезжую часть в данном случае?



1) Запрещается, так как пешеходный переход находится в другом месте.

2) Разрешается, так как знак не запрещает детям переходить здесь улицу.

3) Разрешается только под прямым углом, когда дорога хорошо просматривается,

4) Разрешается, если поблизости нет пешеходных переходов или перекрестка.

15. Какой из знаков разрешает пешеходный переход проезжей части именно в том месте, где он установлен?



1

2

3

4

16. Какой знак называется «Пешеходная дорожка»?



1

2

3

4

17. Какая из указанных табличек показывает зону действия данного знака?



1.



2.



3.



18. Какой из знаков является предупреждающим?



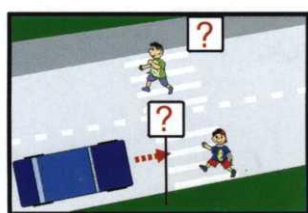
1

2

3

4

19. Какой из знаков должен стоять на месте знака вопроса на картинке?



1.

2.

3.

4.



ается этот знак?

ий переход.

я дорожка.

ешеходов запрещено.